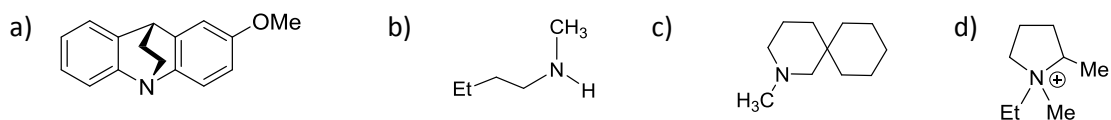
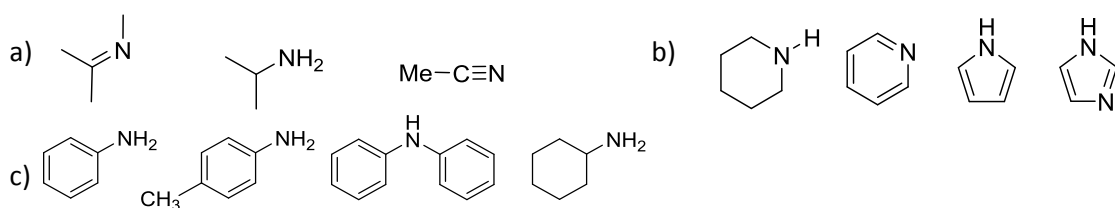


Tema 7. Aminas

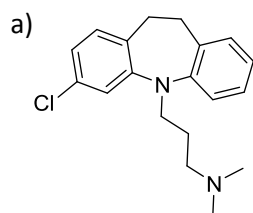
1. Indica cuáles de las siguientes aminas podrían ser ópticamente activas a temperatura ambiente.



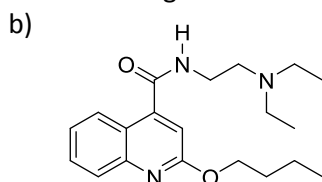
2. Ordena las moléculas de cada uno de los apartados siguientes por orden creciente de basicidad:



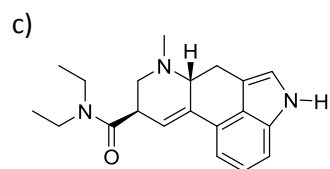
3. Identifica el átomo más básico en cada una de las siguientes estructuras.



Clomipramina (Anafranil, tratamiento del trastorno obsesivo-compulsivo)

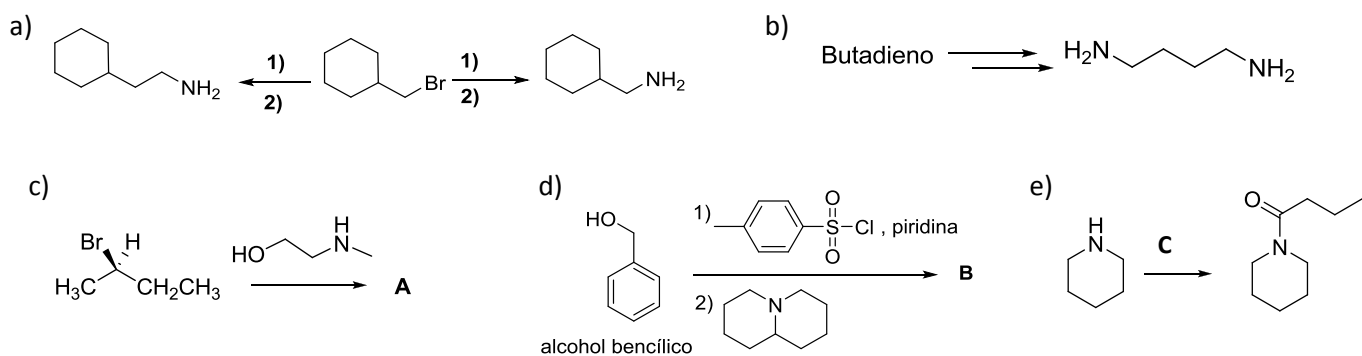


Cincocaína (anestésico local de acción prolongada para anestesia espinal)

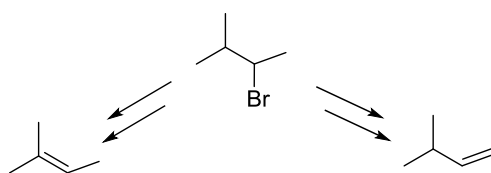


LSD (dietilamida del ácido lisérgico, potente alucinógeno)

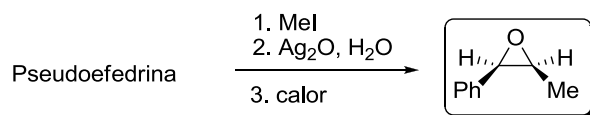
4. Indica el/los producto(s) o reactivo(s) de las siguientes transformaciones:



5. Indica el/los producto(s) o reactivo(s) de las siguientes transformaciones:



6. Los intentos de eliminación de Hofmann de la pseudoefedrina ($C_{10}H_{15}NO$), una amina que contiene en posición β un grupo hidroxilo bencílico conducen a un oxaciclopropano en lugar de a un alqueno. a) Propón un mecanismo para esta transformación. b) Determina la estructura y estereoquímica correcta de la pseudoefedrina.



7. Propón un método de síntesis para cada uno de los siguientes compuestos a partir de benceno:

a) *N,N*-dimetilaniлина

b) *m*-Cloroaniлина

c) *p*-Cloroaniлина